

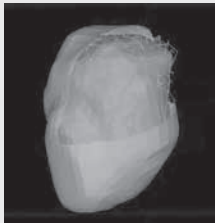


Breault  
Research

Taking Light  
Further

米国BRO社製バイオ・メディカル分野向け光学シミュレーションソフトウェア

# ASAP™ PRO 2015 + BIO Toolkit™

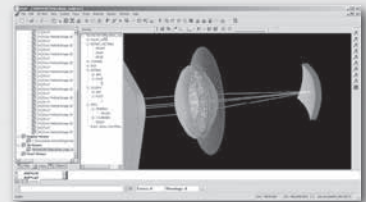


- 人間の眼球(単眼・両眼)の光伝播や、人体皮膚中の光/組織相互作用を正確にモデリングかつ高速にシミュレーション!
- バイオ・メディカル分野の専門エンジニアが開発に従事!
- 世界中のバイオ・メディカルの研究開発分野で使用される光学シミュレーションソフトウェアです。

## Advanced Human Eye Model™ (AHM™)

高精度な眼球モデリングシステムです。

ユーザはGRINレンズや眼内レンズ、コンタクトレンズ、眼鏡レンズなどの光学素子を含んだ眼球(単眼、両眼)モデルをカスタマイズする事が可能です。



### ■ シミュレーション例

眼球モデルによる白内障、収差、両眼、人工網膜、コンタクトレンズとの組合せ、GRINレンズ、眼内レンズ

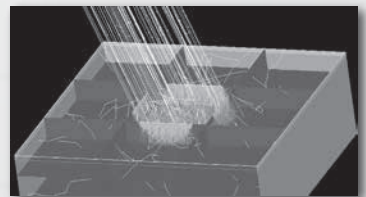
### ■ アプリケーション

累進屈折力レンズ、コンタクトレンズ、眼内レンズ、検眼鏡、シャックハルトマン波面センサ

## Realistic Skin Model™ (RSM™)

高精度な皮膚モデリングシステムです。

ユーザは任意の250~1000nm間の波長を選択し、毛髪、血管及び真皮乳頭等のライブラリデータを使ってモデリングする事が可能です。また、ユーザが測定したデータを使用する事ができ、任意のモデルを作成することが可能です。



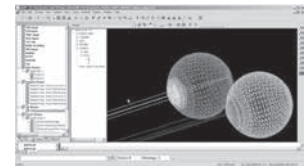
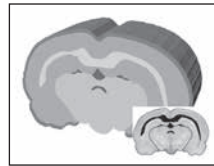
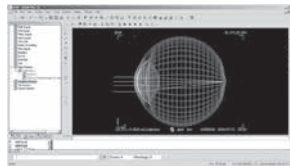
### ■ シミュレーション例

血管と皮膚のモデル、髪の毛と皮膚のモデル、組織の蛍光発光、血管や皮膚の光相互作用、腫瘍モデルを用いた光線力学的治療

### ■ アプリケーション

血中酸素濃度計、光線力学的治療システム、内視鏡、フローサイトメーター

解析動画WEBの  
BIO Toolkit for ASAP  
を是非ご覧下さい!



<http://www.breault.com/multimedia-gallery>

## コーンズテクノロジー株式会社

理化学機器営業部(東京) 〒105-0014 東京都港区芝3-5-1 コーンズハウス

TEL. 03-5427-7568(直通)

理化学機器営業部(大阪) 〒550-0005 大阪府大阪市西区西本町1-13-40 アイデム西本町第2ビル

TEL. 06-6532-1012(直通)

URL <http://www.cornestech.co.jp/>

E-mail [ctl-science@cornes.jp](mailto:ctl-science@cornes.jp)